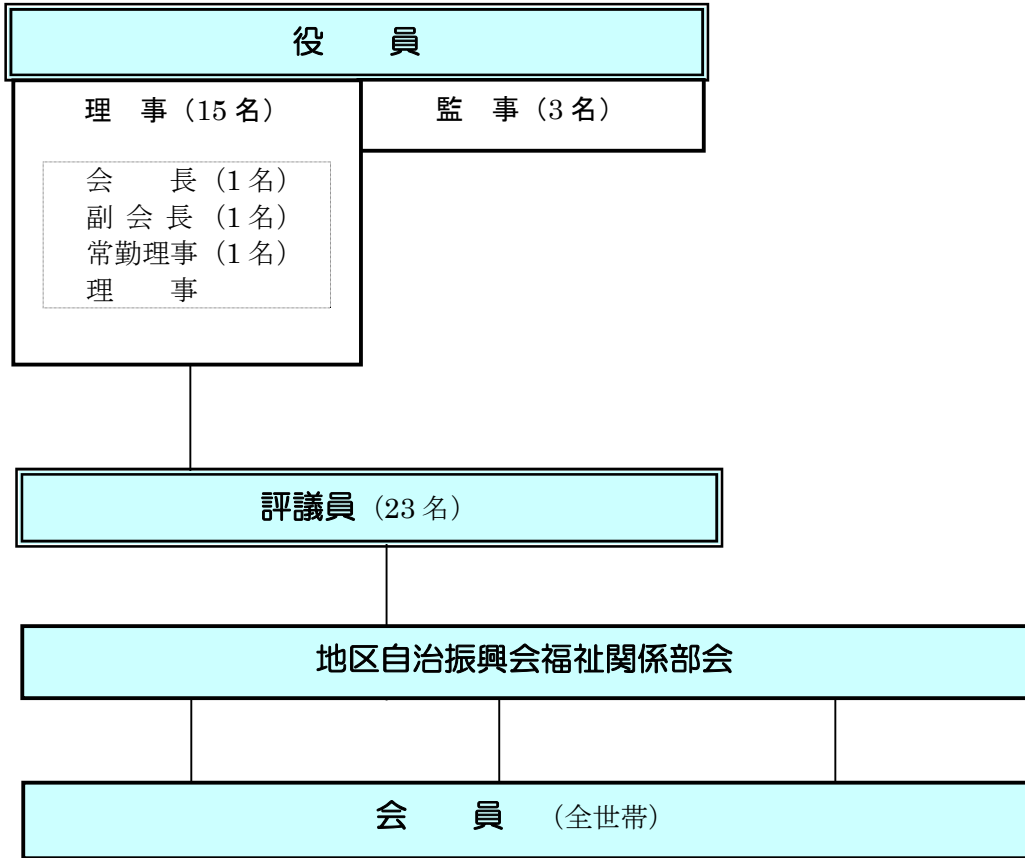


社会福祉法人越前市社会福祉協議会組織図

(R4.6)



事務局業務体制	
総務企画部 (法人事務所)	(45名)
法人運営、財務管理、労務管理	
社会福祉センター	
児童館 (児童センター7、児童館8)	
地域福祉部 (武生事務所)	(12名)
地域福祉活動、ボランティア活動	
障害者相談支援センター	
生活困窮者自立相談支援センター	
高齢者・障害者日常生活自立支援センター	
生活福祉資金、福祉相談	
在宅福祉部 (介護支援センター芦山)	(61名)
ホームヘルプサービスセンター	
デイサービスセンター芦山	
訪問入浴サービスセンター	
ケアマネジメントサービスセンター	
地域包括支援センター	
デイサービスセンターいまだて	
デイサービスセンターつねひさ	
デイサービスセンターやふね	
(正規職員数 118名)	