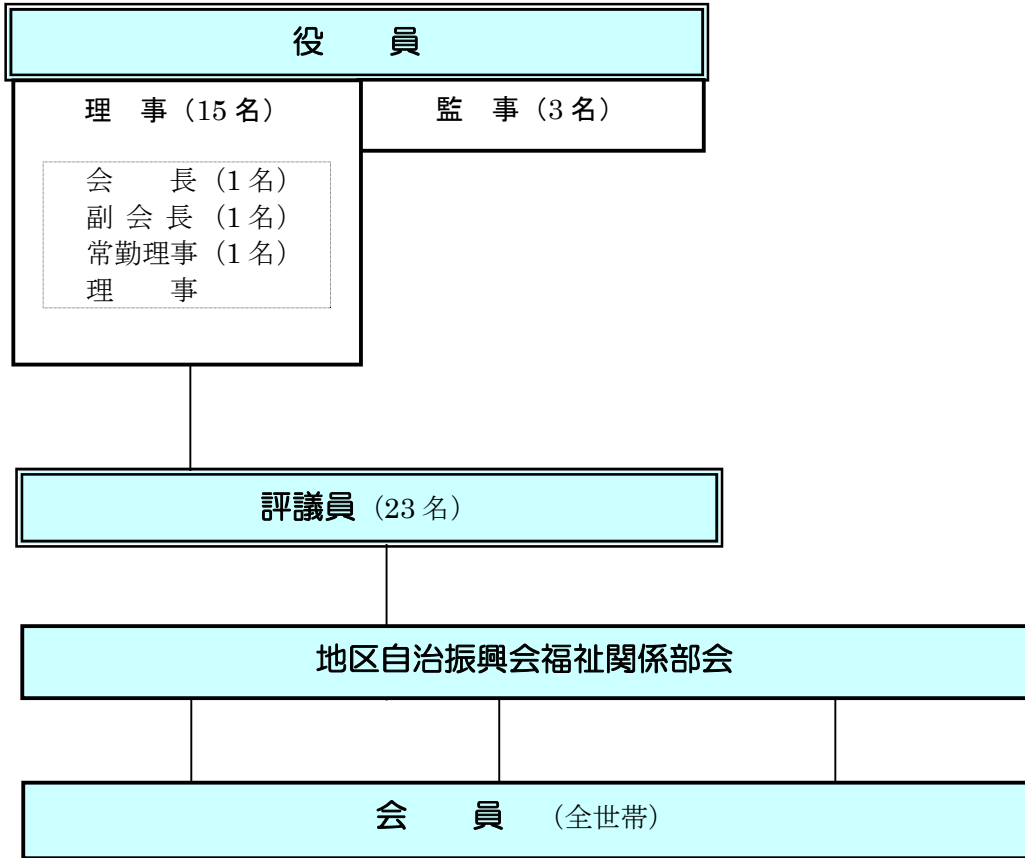


社会福祉法人越前市社会福祉協議会組織図

(R3.6)



事務局業務体制	
<b>総務企画部</b> (法人事務所)	(44名)
法人運営、財務管理、労務管理	
社会福祉センター	
児童館 (児童センター7、児童館8)	
<b>地域福祉部</b> (武生事務所)	(19名)
地域福祉活動、ボランティア活動	
障害者相談支援センター	
生活困窮者自立相談支援センター	
高齢者・障害者日常生活自立支援センター	
生活福祉資金、福祉相談	
<b>在宅福祉部</b> (介護支援センター芦山)	(80名)
ホームヘルプサービスセンター	
デイサービスセンター芦山	
訪問入浴サービスセンター	
ケアマネジメントサービスセンター	
地域包括支援センター	
デイサービスセンターいまだて	
デイサービスセンターつねひさ	
デイサービスセンターやふね	
(常勤数)	